

MIKROCOMPUTER, INTERFACES UND SOFTWARE

SCHRÖDERSKAMP 9

D-2803 W E Y H E

TEL. 0421/804561

BEDIENUNGS-ANWEISUNG für MZ-80/UPI 3.1

=====

Das DRUCKER-INTERFACE MZ-80/UPI-3.1 wird in drei Bauformen geliefert:

- * - PLATINE mit Stecker für Printer-Anschlußkabel
- PLATINE mit fest angeschlossenem Printer-Anschlußkabel
- GEHAUSE mit fest angeschlossenem Printer-Anschlußkabel

Die PLATINEN werden direkt in den INTERFACE-RAHMEN MZ-80/AEU eingeschoben, während die GEHAUSE-VERSION zum DIREKT-ANSCHLUSS an den MZ-80A vorgesehen ist. Dabei kann die INTERFACE-KARTE später aus dem GEHAUSE genommen und ebenfalls direkt angeschlossen werden.

STIFT

STROBE	out	1	19	MASSE
DATA BIT 0	out	2	20	MASSE
DATA BIT 1	out	3	21	MASSE
DATA BIT 2	out	4	22	MASSE
DATA BIT 3	out	5	23	MASSE
DATA BIT 4	out	6	24	MASSE
DATA BIT 5	out	7	25	MASSE
DATA BIT 6	out	8	26	MASSE
DATA BIT 7	out	9	27	MASSE
ACKNOWLEDGE	in	10	28	MASSE
BUSY	in	11	29	MASSE
FREI		12	30	MASSE
FREI		13	31	FREI
FREI		14	32	FREI
FREI		15	33	FREI
FREI		16	34	FREI
FREI		17	35	FREI
FREI		18	36	FREI

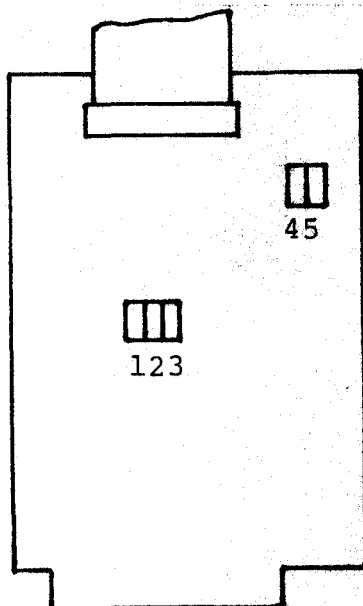
STIFT

STROBE	out	1	14	MASSE
DATA BIT 0	out	2	15	MASSE
DATA BIT 1	out	3	16	MASSE
DATA BIT 2	out	4	17	MASSE
DATA BIT 3	out	5	18	MASSE
DATA BIT 4	out	6	19	MASSE
DATA BIT 5	out	7	20	MASSE
DATA BIT 6	out	8	21	MASSE
DATA BIT 7	out	9	22	MASSE
ACKNOWLEDGE	in	10	23	MASSE
BUSY	in	11	24	MASSE
FREI		12	25	FREI
FREI		13	26	FREI

MARKIERUNG am PIN 1

STECKER-BELEGUNG bei angeschlossenem KABEL

STECKER-BELEGUNG des PLATINEN-STECKERS



- ↓+ S4: gerade ACKNOWLEDGE
- ↘+ S4: schräg BUSY ✓
- ↓+ S5: gerade HAUPT-PRINTER ✓
- ↘+ S5: schräg ZWEIT-PRINTER

Doppel-Printer-Betrieb ist nur mit zwei INTERFACE-KARTEN und zusätzlicher SOFTWARE möglich.

MIKROCOMPUTER, INTERFACES UND SOFTWARE

SCHRÖDERSKAMP 9

D-2803 WEYHE

TEL. 0421/804561

Die Karte kann acht Zeichensätze für verschieden, gängige Drucker enthalten. Die Auswahl geschieht über die Schalter 1 bis 3.

SCHALTER	1	2	3	ZEICHENSATZ	CR oder LF
1	GESCHL.	GESCHL.	GESCHL.	MZ-80A	CR (0D HEX)
2	GESCHL.	GESCHL.	OFFEN	MZ-80A	LF (0A HEX)
3	GESCHL.	OFFEN	GESCHL.	SPEZIAL	CR (0D HEX)
4	GESCHL.	OFFEN	OFFEN	SPEZIAL	LF (0A HEX)
x 5	OFFEN	GESCHL.	GESCHL.	MZ-80B	CR (0D HEX)
6	OFFEN	GESCHL.	OFFEN	MZ-80B	LF (0A HEX)
7	OFFEN	OFFEN	GESCHL.	ohne Umsetzung der Zeichen	
8	OFFEN	OFFEN	OFFEN	TEST	LF (0A HEX)

Die Steuerung der Drucker geschieht über die Control-Codes 00 DEZ bis 31 DEZ. Da das SHARP-BASIC diese Codes nur teilweise ausgeben kann, wird folgendes Verfahren vorgeschlagen:

Beispiel 1: Ein Control-Code im Bereich 00 bis 31

```

.....
1010 REM 'FF' (FORMFEED) AUSGEBEN
1020 CC=12:REM 'FORMFEED' = 12 DEZ (0C HEX)
1030 GOSUB 9800
.....
.....
.....
9800 REM CONTROL-CODE AUSGEBEN
9830 PRINT/P CHR$(220+CC);:REM SEMIKOLON NACH BEDARF
9840 RETURN
.....

```

Beispiel 2: Zwei Control-Codes ausgeben, wovon einer ausserhalb des Bereiches von 00 bis 31 liegt

```

.....
2140 REM 'ESC A' AUSGEBEN
2150 CC=27:REM 'ESCAPE' = 27 DEZ (1B HEX)
2160 CC$="A":REM BUCHSTABE 'A'
2170 GOSUB 9900
.....
.....
.....
9900 REM CONTROL-CODES AUSGEBEN
9930 PRINT/P CHR$(220+CC);CC$;:REM ZWEITES SEMIKOLON NACH BEDARF
9940 RETURN
.....

```

Hinweis für MZ-80B: Beim MZ-80B liegen die Printer-Steuerzeichen oberhalb 127 Dez., sodass die obigen Zeilen 9830 bzw. 9930 wie folgt geschrieben werden:
 9x30 PRINT/P CHR\$(128+CC);.....